

## Assistent für das Suchen neuer Hardware



### Willkommen

Es wird nach aktueller und aktualisierter Software auf dem Computer, auf der Hardwareinstallations-CD oder auf der Windows Update-Website (mit Ihrer Erlaubnis) gesucht.

[Datenschutzrichtlinie anzeigen](#)

Soll eine Verbindung mit Windows Update hergestellt werden, um nach Software zu suchen?

- Ja, nur diese eine Mal
- Ja, und jedes Mal, wenn ein Gerät angeschlossen wird
- Nein, diesmal nicht

Klicken Sie auf "Weiter", um den Vorgang fortzusetzen.

< Zurück

Weiter >

Abbrechen

## Assistent für das Suchen neuer Hardware



Mit diesem Assistenten können Sie Software für die folgende Hardwarekomponente installieren:

EDIN K+CAN



**Falls die Hardwarekomponente mit einer CD oder Diskette geliefert wurde, legen Sie diese jetzt ein.**

Wie möchten Sie vorgehen?

- Software automatisch installieren (empfohlen)
- Software von einer Liste oder bestimmten Quelle installieren (für fortgeschrittene Benutzer)

Klicken Sie auf "Weiter", um den Vorgang fortzusetzen.

< Zurück

Weiter >

Abbrechen

## Assistent für das Suchen neuer Hardware

### Wählen Sie die Such- und Installationsoptionen.



- Diese Quellen nach dem zutreffendsten Treiber durchsuchen

Verwenden Sie die Kontrollkästchen, um die Standardsuche zu erweitern oder einzuschränken. Lokale Pfade und Wechselmedien sind in der Standardsuche mit einbezogen. Der zutreffendste Treiber wird installiert.

- Wechselmedien durchsuchen (Diskette, CD,...)  
 Folgende Quelle ebenfalls durchsuchen:

D:\Driver



Durchsuchen

- Nicht suchen, sondern den zu installierenden Treiber selbst wählen

Verwenden Sie diese Option, um einen Gerätetreiber aus einer Liste zu wählen. Es wird nicht garantiert, dass der von Ihnen gewählte Treiber der Hardware am besten entspricht.

< Zurück

Weiter >

Abbrechen

## Assistent für das Suchen neuer Hardware

### Die Software wird installiert...



USB Serial Converter



FTLang.dll

nach C:\WINXP\system32



< Zurück

Weiter >

Abbrechen

## Assistent für das Suchen neuer Hardware



### Fertigstellen des Assistenten

Die Software für die folgende Hardware wurde installiert:



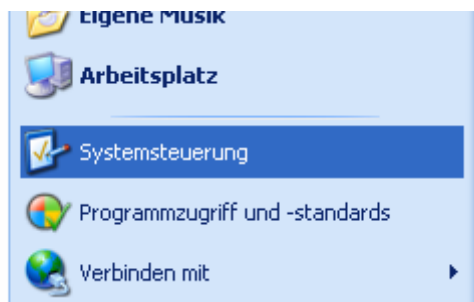
USB Serial Converter

Klicken Sie auf "Fertig stellen", um den Vorgang abzuschließen.

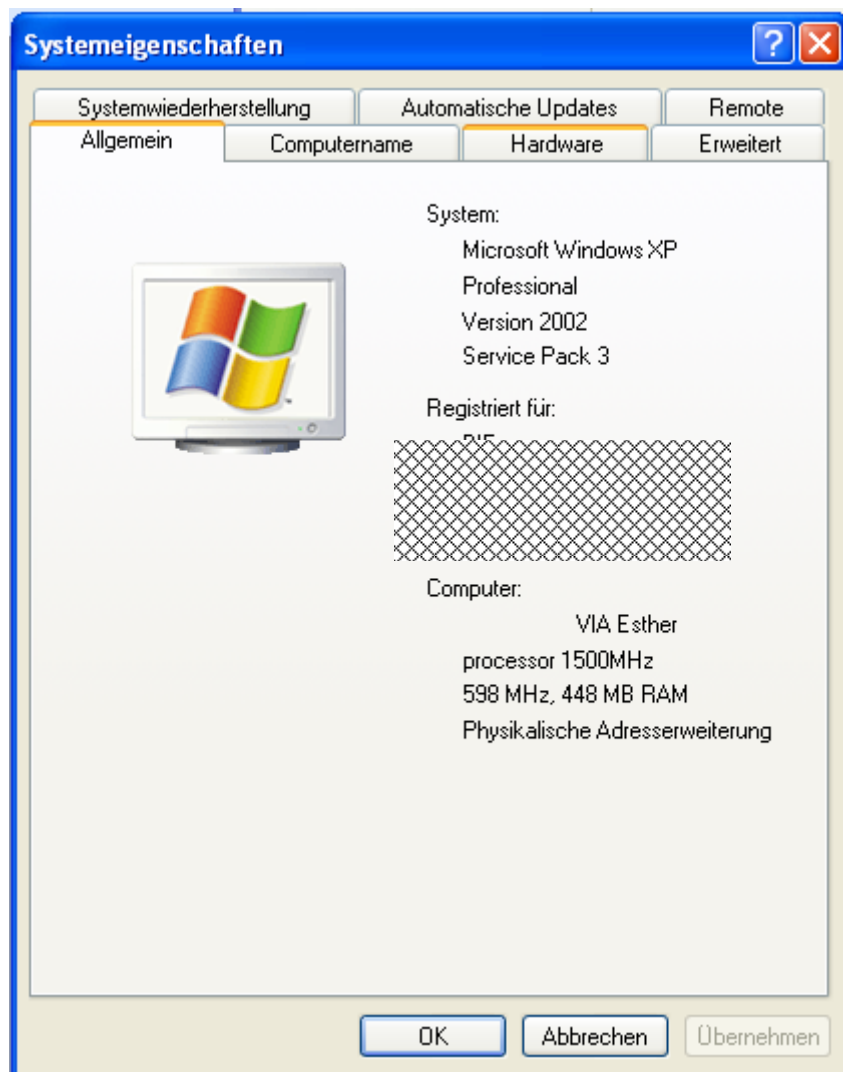
< Zurück

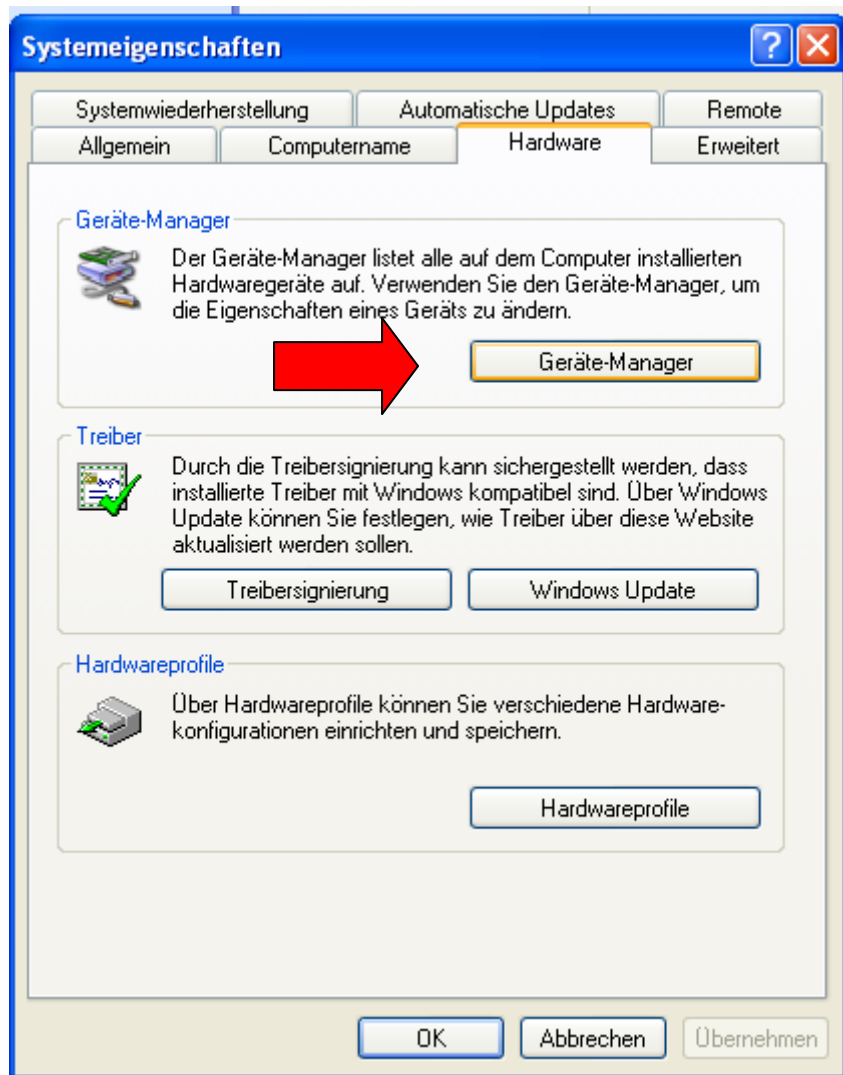
Fertig stellen

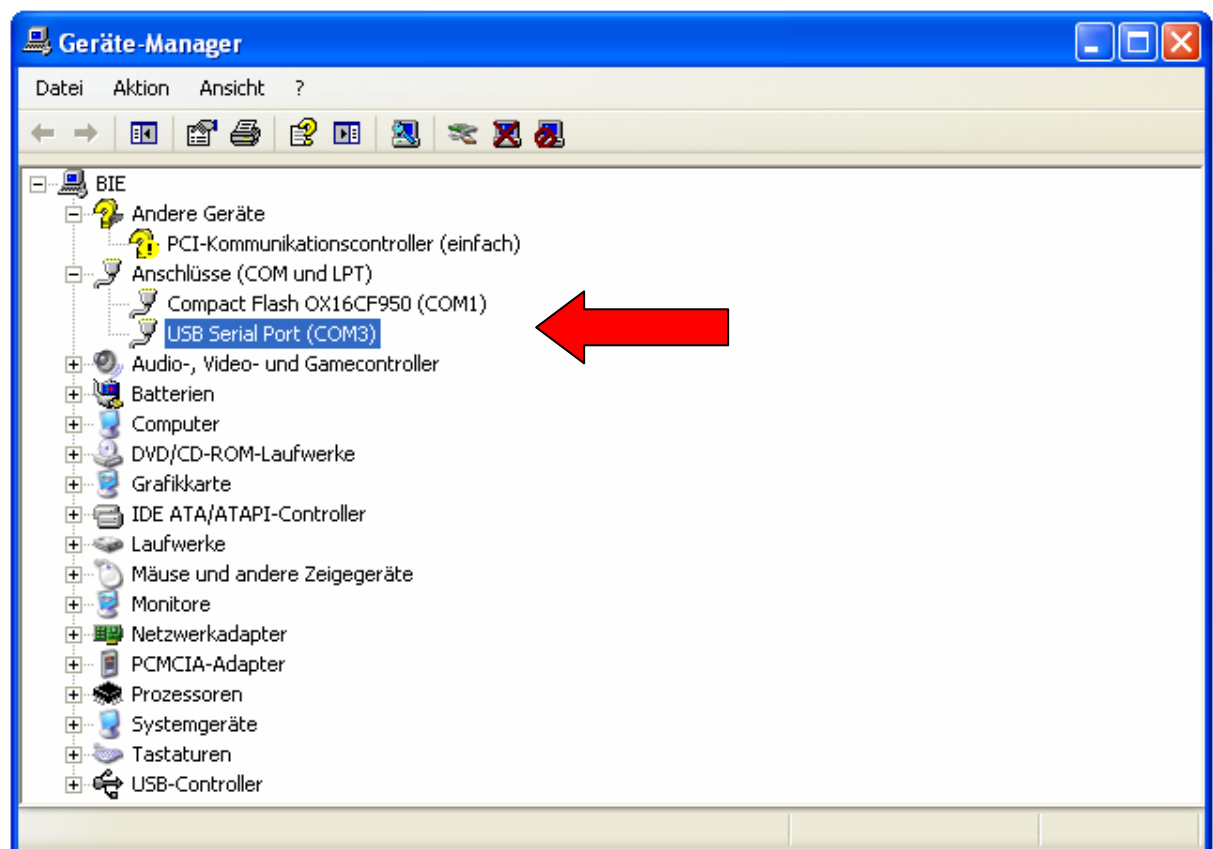
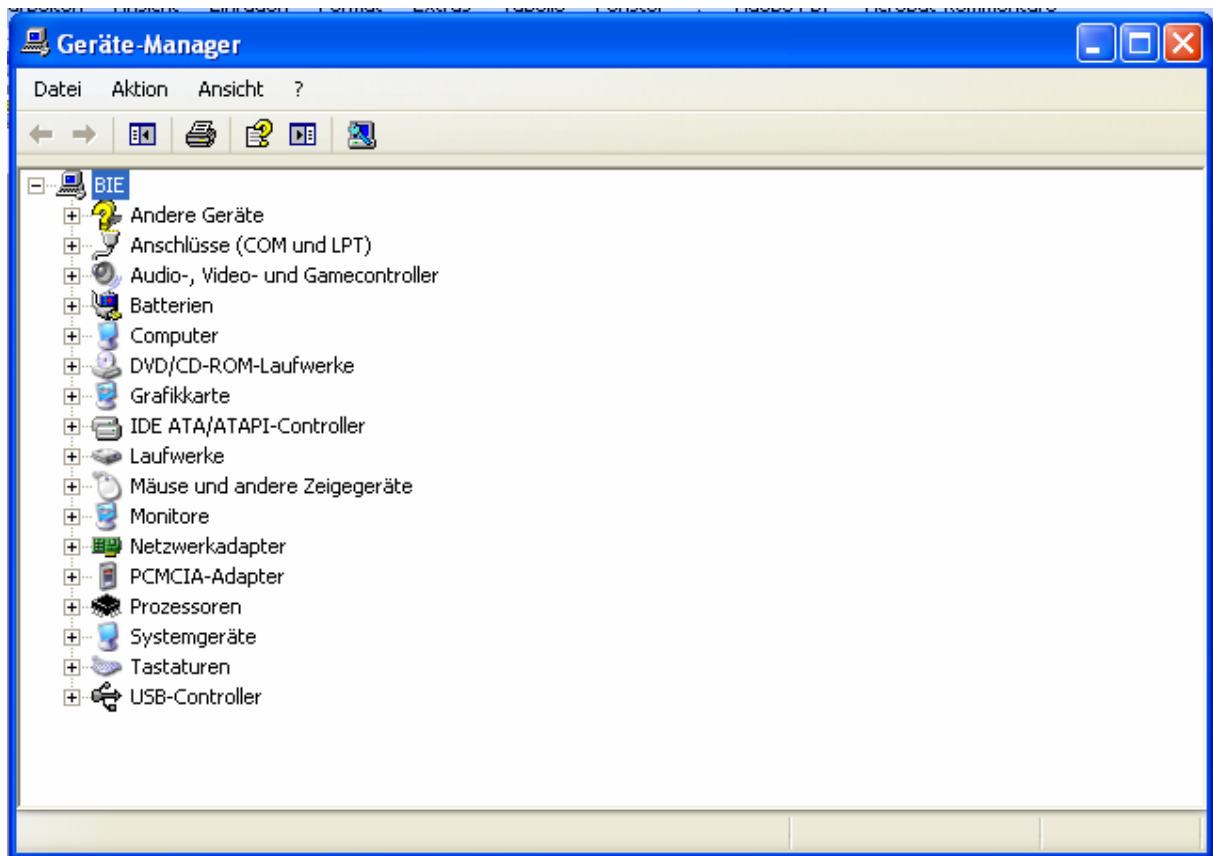
Abbrechen

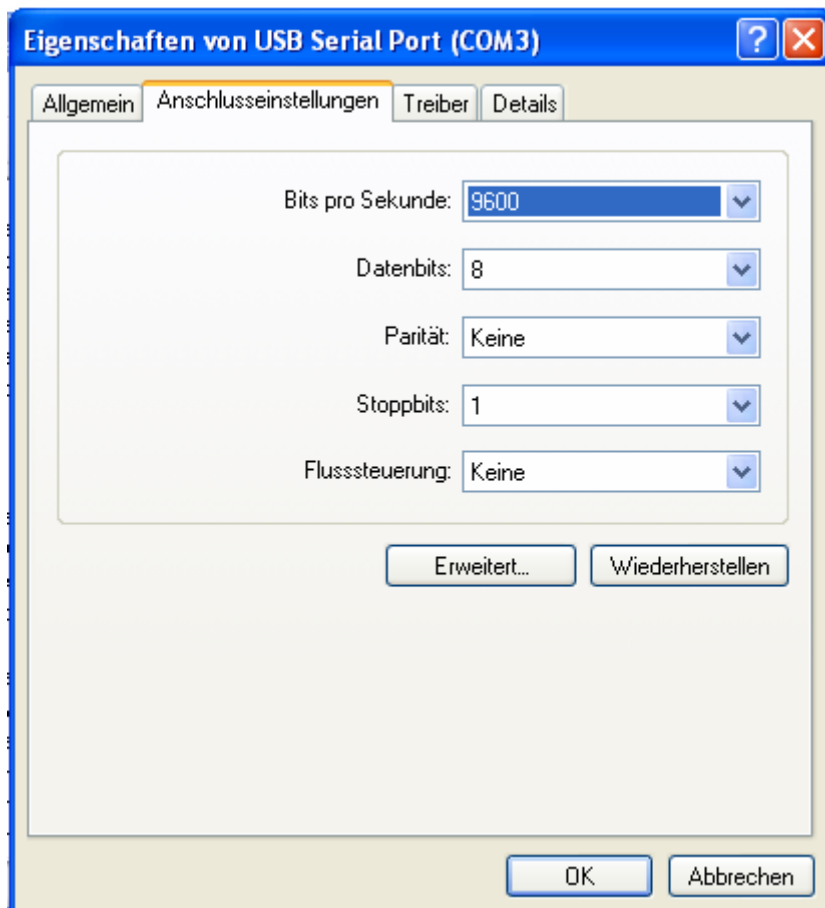
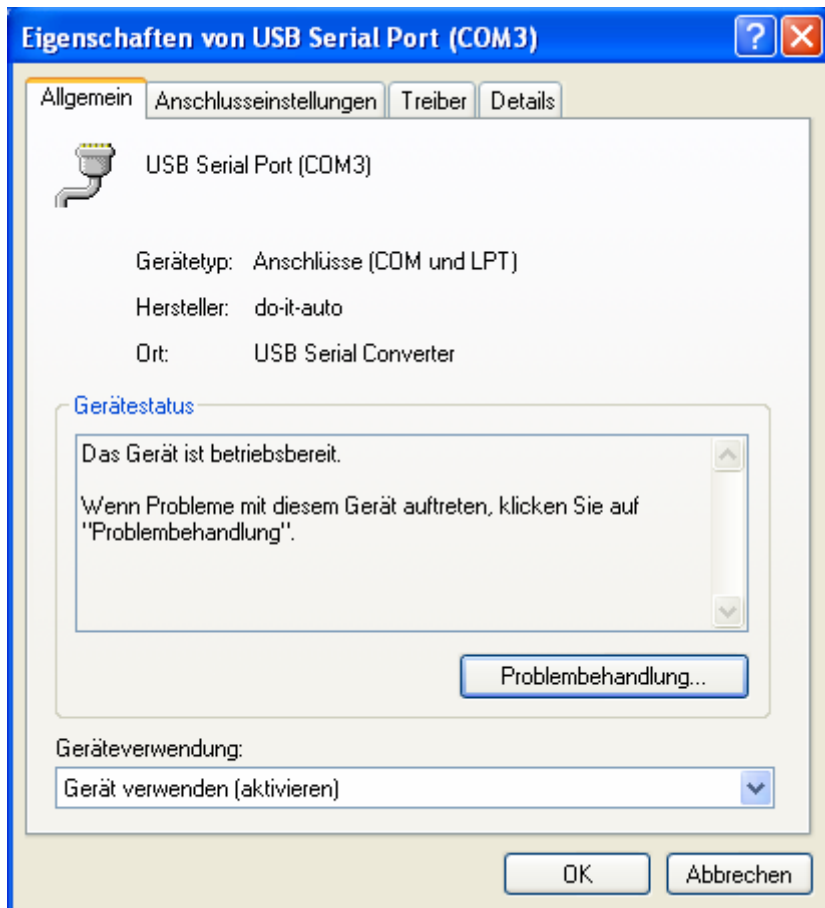


Schriftarten	Ändert, verwaltet u...
Sicherheitscenter	Zeigt den aktuellen ...
Software	Installiert oder entf...
Soundeffekt-Man...	AC97 Audio-Steuer...
Sounds und Audi...	Ändert das Soundsc...
Sprachein-/ausgabe	Ändert die Einstellu...
System	Zeigt Informationen...
Taskleiste und St...	Passt das Startmen...
Tastatur	Passt Tastatureinst...
Telefon- und Mod...	Konfiguriert Wähle...









**Erweiterte Einstellungen für COM3** [?] [X]

COM-Anschlussnummer:

OK

Abbrechen

Standard

**USB Paketgrößen**

Reduzieren Sie die Werte, um Performance-Probleme bei geringen Baudraten zu beheben.

Erhöhen Sie die Werte für eine höhere Geschwindigkeit.

Empfangen (Bytes):

Senden (Bytes):

**BM Einstellungen**

Reduzieren Sie die Werte, um Kommunikationsprobleme zu verringern.

Wartezeit (ms):

**Timeouts**

Minimale Anzahl der Lese-Timeouts (ms):

Minimale Anzahl der Schreib-Timeouts (ms):

**Allgemeine Optionen**

PlugPlay für serielle Schnittstelle

Serieller Drucker

Abbrechen der Kommunikation, wenn das Gerät ausgeschaltet wird

Event bei unvorhergesehener Entfernung des Geräts

Beim Schließen der Verbindung RTS aktiv setzen

Abschalten der Modemansteuerung beim Hochfahren des Geräts

**Erweiterte Einstellungen für COM3** [?] [X]

COM-Anschlussnummer:

OK

Abbrechen

Standard

**USB Paketgrößen**

Reduzieren Sie die Werte, um Performance-Probleme bei geringen Baudraten zu beheben.

Erhöhen Sie die Werte für eine höhere Geschwindigkeit.

Empfangen (Bytes):

Senden (Bytes):

**BM Einstellungen**

Reduzieren Sie die Werte, um Kommunikationsprobleme zu verringern.

Wartezeit (ms):

**Timeouts**

Minimale Anzahl der Lese-Timeouts (ms):

Minimale Anzahl der Schreib-Timeouts (ms):

**Allgemeine Optionen**

PlugPlay für serielle Schnittstelle

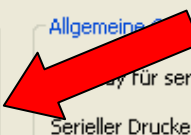
Serieller Drucker

Abbrechen der Kommunikation, wenn das Gerät ausgeschaltet wird

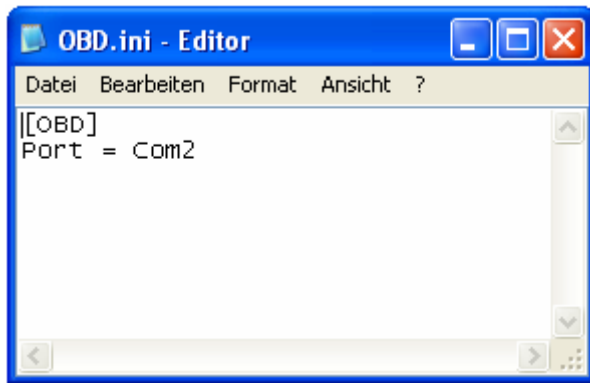
Event bei unvorhergesehener Entfernung des Geräts

Beim Schließen der Verbindung RTS aktiv setzen

Abschalten der Modemansteuerung beim Hochfahren des Geräts







Mit dem Editor (Notepad) wie oben eine „ini“ unter C:\WINDOWS erstellen!

**FERTIG**